

Pompa ciepła powietrze/woda
do podgrzewania wody użytkowej

VITOCAL 060-A

VIESSMANN
climate of innovation



Systemy grzewcze ◀

Systemy przemysłowe

Systemy chłodnicze



Etykieta pomp ciepła, których układ regulacji pozwala na włączenie w inteligentną sieć elektroenergetyczną.

Pompa ciepła do podgrzewu ciepłej wody Vitocal 060-A, zarówno w nowym budownictwie jak i w obiektach modernizowanych, gwarantuje efektywne podgrzewanie ciepłej wody użytkowej.

Kompaktowa pompa ciepła Vitocal 060-A typu monoblok została wyposażona we wszystkie komponenty służące do efektywnego podgrzewania ciepłej wody. W jej kompaktowej obudowie mieści się obok modułu pompy ciepła również zasobnik ciepłej wody użytkowej o pojemności 250 litrów i regulator.

Vitocal 060-A może wykorzystywać zarówno powietrze zewnętrzne jak i powietrze obiegowe do wydajnego i ekonomicznego podgrzewania ciepłej wody użytkowej. Dzięki temu można ją stosować w nowych i już istniejących domach jednorodzinnych. Idealnym zastosowaniem dla pompy są sytuacje, kiedy trzeba chłodzić powietrze w pomieszczeniach – na przykład w piwnicach na wino czy też w komorach chłodniczych z artykułami spożywczymi.

Pompa ciepła do podgrzewu ciepłej wody jest opcjonalnie dostępna bez wężownicowego wymiennika ciepła (typ WWK) do pracy w trybie monoenergetycznym lub z wbudowanym wężownicowym wymiennikiem ciepła (typ WWKS) do dogrzewania z wykorzysta-

niem kotła grzewczego lub instalacji solarnej. Suchy, bardzo odporny na zwapnienie, elektryczny wkład grzewczy można wymieniać bez opróżniania zasobnika (w typie WWK jest on już zamontowany, w przypadku typu WWKS dostępny jest jako wyposażenie dodatkowe).

Opcjonalnie dostępne warianty pompy na powietrze obiegowe i zewnętrzne

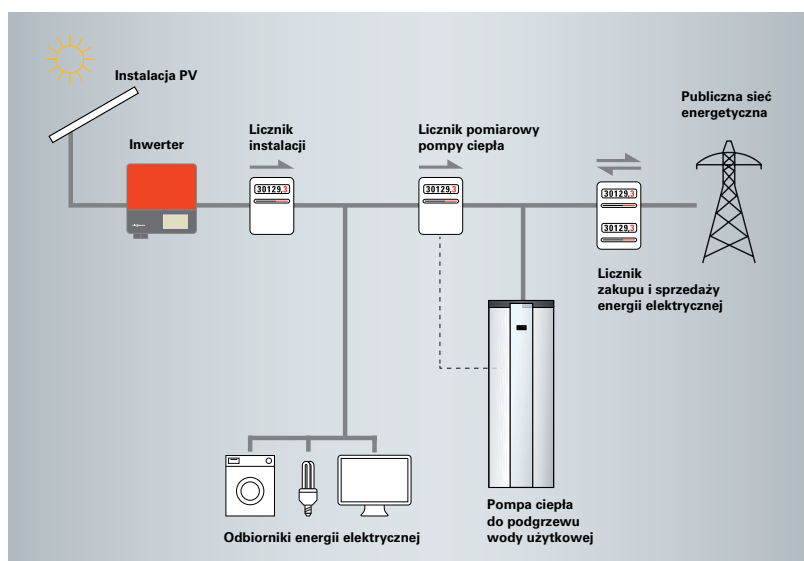
W wersji na powietrze obiegowe pompa ciepła Vitocal 060-A wykorzystuje powietrze z pomieszczenia, w którym została zainstalowana. Z zassanego powietrza pobierana jest część ciepła, które pompa ciepła następnie podgrzewa do poziomu temperatury użytkowej (do 62°C w typowym trybie pracy pompy ciepła). Przy okazji usuwana jest wilgoć z pomieszczeń. Dzięki temu chroni się substancję budowlaną i podwyższa jakość mieszkania.

Za pomocą przystawki powietrza zewnętrznego (zakres dostawy) pompę ciepła Vitocal 060-A można łatwo przestawić na tryb pracy wykorzystujący powietrze zewnętrzne. Pracuje ona wtedy wydajnie do temperatury zewnętrznej -5°C. W zależności od zastosowanego systemu przewodów powietrza zewnętrznego i powietrza odprowadzanego pompa ciepła Vitocal 060-A może być ustawiana w pomieszczeniach o wysokości stropu od 2 metrów.

Bogate możliwości ustawień parametrów regulatora

Pompa ciepła Vitocal 060-A jest wstępnie ustawiona fabrycznie i tym samym od razu gotowa do pracy. Ustawienia te mogą być jednak indywidualnie zmieniane za pomocą modułu sterowania regulatora. Można na przykład ustawiać różne programy robocze – Eco, Auto, Boost lub Urlop albo zmieniać program czasowy sterujący podgrzewem ciepłej wody.

Dodatkowo, w przypadku zwiększonego zapotrzebowania na ciepłą wodę autoryzowany specjalista może zmienić profil obciążeń z L na XL.



Przykładowy schemat instalacji elektrycznej, w której pompa ciepła Vitocal 060-A zasilana jest prądem z paneli fotowoltaicznych.



Vitocal 060-A

- 1 Sprężarka wysokiej wydajności z wbudowanym osuszaczem
- 2 Wielkopowierzchniowy parownik zapewniający efektywną wymianę ciepła i efektywne odszranianie
- 3 Dodatkowy osuszacz
- 4 Moduł obsługowy regulatora
- 5 Zasobnik ciepłej wody o pojemności 250 litrów z zabezpieczoną przed korozją emalią Ceraprotect
- 6 Grzałka elektryczna z anodą magnezową (typ WWK wstępnie zainstalowany/typ WWKS wyposażenie dodatkowe)
- 7 Wężownicowy wymiennik ciepła (typ WWKS)
- 8 Zewnętrzny skraplacz

Kompaktowa pompa ciepła do podgrzewu ciepłej wody Vitocal 060-A może pracować całkowicie niezależnie od innych generatorów ciepła.



Pompa ciepła do podgrzewania ciepłej wody Vitocal 060-A

Przegląd zalet

- Pompa ciepła do podgrzewu ciepłej wody wykorzystująca powietrze zewnętrzne i obiegowe. Opcjonalnie z wewnętrznym wymiennikiem ciepła do przyłączenia zewnętrznego generatora ciepła lub kolektorów słonecznych
- Wysoka wydajność w trybie pracy wykorzystującym powietrze zewnętrzne i obiegowe
- Proste uruchomienie dzięki wstępnie zamontowanej jednostce i fabrycznym ustawieniom regulatora
- Cicha praca, porównywalna z lodówką
- Wstępnie zamontowany regulator do intuicyjnej i prostej obsługi
- Podgrzewanie ciepłej wody użytkowej do 62°C poprzez moduł pompy ciepła przy temperaturze powietrza powyżej 3°C
- Funkcja szybkiego podgrzewania za pomocą elektrycznego wkładu grzewczego (zakres dostawy w przypadku typu WWK, wyposażenie dodatkowe w przypadku typu WWKS)
- Przygotowana do zoptymalizowanego wykorzystywania samodzielnie wytworzonej energii elektrycznej z instalacji fotowoltaicznych
- Przygotowana do pracy w inteligentnych sieciach elektroenergetycznych (SmartGrid)

Viessmann sp. z o.o.
ul. Karkonoska 65
53-015 Wrocław
tel. 71/ 36 07 100
Infolinia: 801 0801 24
www.viessmann.pl

Dane techniczne Vitocal 060-A



Vitocal 060-A	typ	WWK	WWKS
Moc na potrzeby ciepłej wody użytkowej od 15 do 55°C i przy temperaturze powietrza 15°C	kW	1,3	1,3
Pobór mocy elektrycznej	kW	0,425	0,425
Współczynnik efektywności ϵ (COP) wg EN 16147 przy A15/W10-55 i profilu czerpania L		3,1	3,1
Pobór mocy elektrycznej przez grzałkę elektryczną (typ WWKS – wyposażenie dodatkowe)	kW	1,50	1,50
Pojemność zasobnika ciepłej wody	litry	254	251
Ciężar	kg	110	125
Wymiary			
długość (średnica)	mm	631	631
szerokość	mm	734	734
wysokość	mm	1755	1755
Klasa efektywności energetycznej podgrzewania wody (Dyrektywa ErP)		A	A
Profil rozbioru ciepłej wody (Dyrektywa ErP)		L/XL	L/XL



Zeskanuj kod
i odwiedź naszą stronę
internetową!

9442 255 PL 10/2015

Treści chronione prawem autorskim. Kopiowanie i rozpowszechnianie tylko za zgodą posiadacza praw autorskich. Zmiany zastrzeżone. Grafiki produktów przedstawionych w niniejszej ulotce są poglądowe i nie stanowią oferty w rozumieniu przepisów Kodeksu Cywilnego. Rzeczywiste produkty i barwy mogą różnić się od prezentowanych w prospekcie.

Twój Fachowy Doradca:



*kliknij tu by wyszukać on-line
najbliższego Partnera Handlowego
lub Salon Firmowy Viessmann*